



# 29 de ani de GRASS GIS

<http://grass.itc.it/>

Andreea - Florentina MARIN  
Facultatea de Geografie, Universitatea din București

GRASS GIS

# Structura prezentării

## I. 29 de ani de GRASS GIS

Ce este GRASS GIS ?

Unde, când și de ce a apărut?

A fost întotdeauna GRASS GIS așa cum îl știm astăzi?

Cine sunt promotorii GRASS GIS?

De unde se poate obține?

Câte versiuni sunt?

Care sunt noutățile versiunii 6.4.2?

Ce poate face GRASS GIS și de ce este important?

## II. 2(9) de ani de GRASS GIS



# Ce este GRASS GIS ?

GRASS GIS = Geographic Resources Analysis Support System

*Software SIG care manipulează formate de date de tip vector și raster, procesează imagini și are un sistem de interogare și vizualizare a datelor.*



# Când, unde și de ce a apărut?

## Când?

~1978

## Unde?

SUA: Universitatea din Illinois

**US Army Construction Engineering Research Laboratories (USA-CERL)**

## De ce?

Acest soft a fost realizat în vederea dezvoltării și implementării de noi tehnologii pentru gestionarea suprafețelor deținute de către Departamentul de Apărare al Statelor Unite.



# A fost întotdeauna GRASS GIS așa cum îl știm astăzi?

Anii '80 – GRASS GIS era distribuit prin intermediul administrațiilor academice și publice

Începutul anilor '90 – CERL a creat Open GRASS Foundation



Open GIS Consortium

1996 – CERL oprește dezvoltarea activă și suport pentru GRASS GIS



dezvoltarea GRASS este efectuată de o echipă de dezvoltatori din întreaga lume

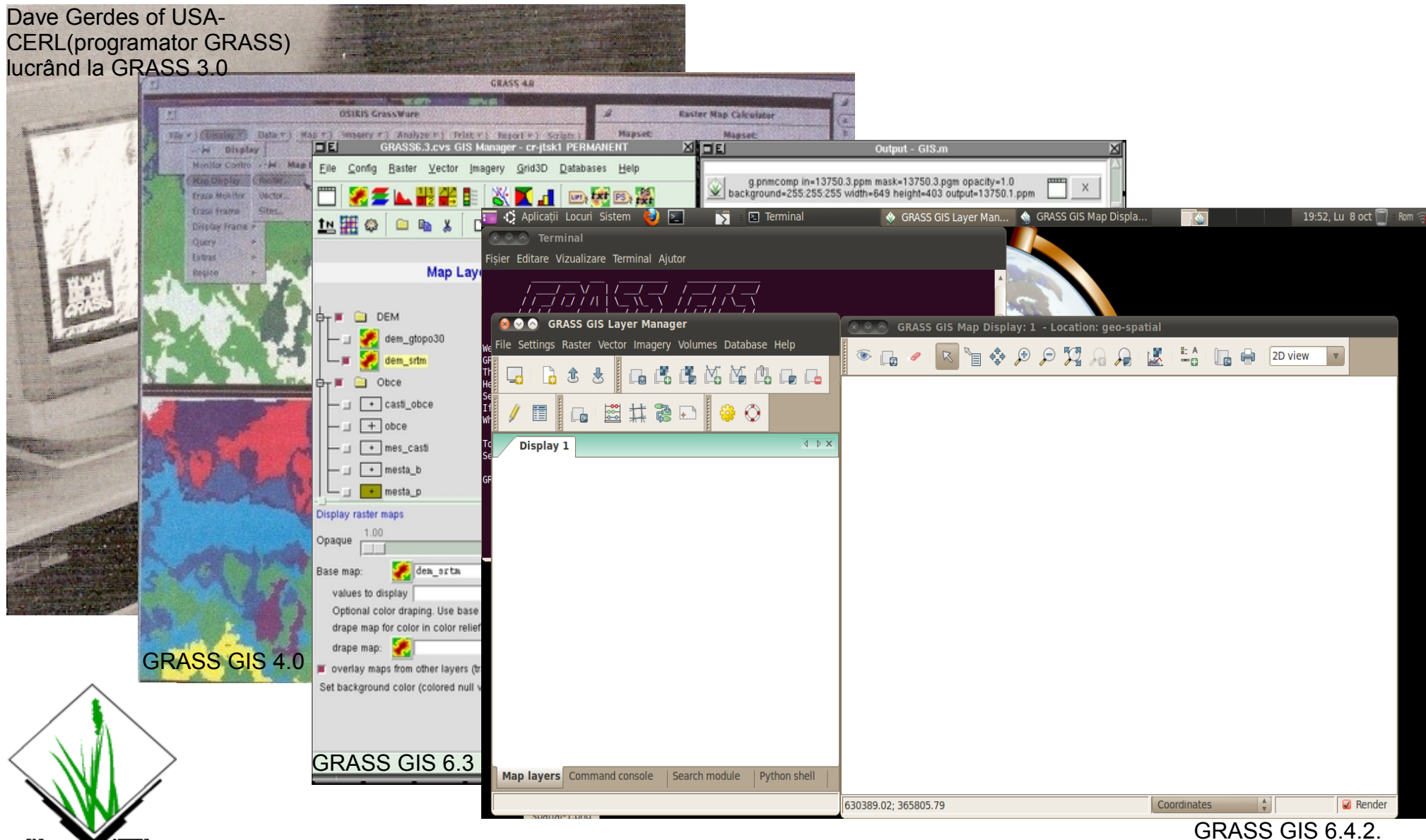
2006 – GRASS GIS devine proiect fondator al Fundației Open Source Geospatial





# A fost întotdeauna GRASS GIS așa cum îl știm astăzi?

Dave Gerdes of USA-  
CERL(programator GRASS)  
lucrând la GRASS 3.0



GRASS GIS 6.4.2.

# Cine sunt promotorii GRASS GIS?



**Markus Neteler** - Germania



**Helena Mitasova** - Slovacia

+

Multe alte persoane contribuie la dezvoltarea codului sursa, documentare, fixarea bug-urilor, teste, etc.



*Oricine poate contribui la dezvoltarea GRASS GIS.*



# De unde se poate obține?

## Site oficial:

<http://grass.osgeo.org/>

## Mirror:

<http://grass.unibuc.ro/index.php>

### European mirrors HTTP:

- [Finland](#) (Tier 1)
- [France](#) (Tier 1, CICT - Université de Toulouse)
- [Germany](#) (Tier 1, Univ. of Hannover)
- [Germany](#) (Tier 1, Netmirror)
- [Italy](#) (Tier 1)
- [Russia](#) (Tier 1, gis-lab.info)
- [Slovakia](#) (Tier 1)
- [Bulgaria](#) (Tier 2, Sofia University)
- [Croatia](#) (Tier 2, FER)
- [Germany](#) (Tier 2, ZdG GmbH)
- [France](#) (Tier 2, Univ. of Bourgogne)
- [France](#) (Tier 2, ZdG GmbH)
- [Germany](#) (Tier 2, Univ. of Duisburg)
- [Germany](#) (Tier 2, online-mirror.de)
- [Germany](#) (Tier 2, very-clever.com)
- [Italy](#) (Tier 2, Univ. of Parma)
- [Italy](#) (Tier 2, ominiverdi.org)
- [Poland](#) (Tier 2, Wroclaw Univ.)
- [Poland](#) (Tier 2, Cracow)
- [Romania](#) (Tier 2, Univ. of Bucharest)
- [Slovakia](#) (Tier 2, Prime Interactive Ltd.)
- [Turkey](#) (Tier 2, Istanbul Teknik Üniversitesi)



## GRASS - USB

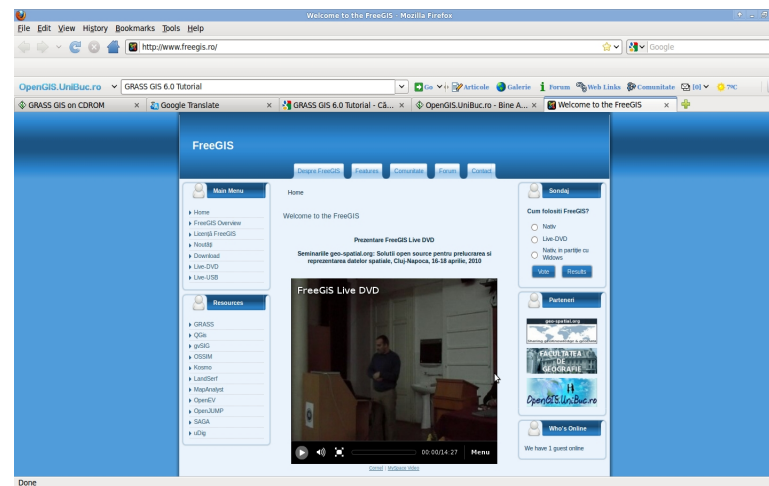
- [slaxGIS](#): All in one USB stick!
- [FOSSGIS on USB Stick](#): All in one USB stick!

## GRASS – CD/DVD



exemplu

## GRASS – FreeGIS Live DVD







# Care sunt noutățile versiunii 6.4.2?

Module noi	Module – schimbări majore	Module – schimbări minore
i.topo.corr	g.extension	d.barscale
m.nviz.image	i.rectify	d.legend
v.net.allpairs	r.regression.line	db.select
v.net.bridge	r.univar, r3.univar	g.version
v.net centrality	v.generalize	i.atcorr
v.net.components	v.kernel	r.in.bin
v.net.connectivity	v.out.ogr	r.out.bin
v.net.distance		v.out.ogr
v.net.flow		v.surf.bspline
v.net.spanningtree		
v.net.timetable		

Prelucrare după: [http://grass.osgeo.org/announces/announce\\_grass642.html](http://grass.osgeo.org/announces/announce_grass642.html)



# Ce poate face GRASS GIS și de ce este important?

*Include peste 350 de module pentru gestionarea, prelucrarea, analiza și vizualizarea datelor geografice.*

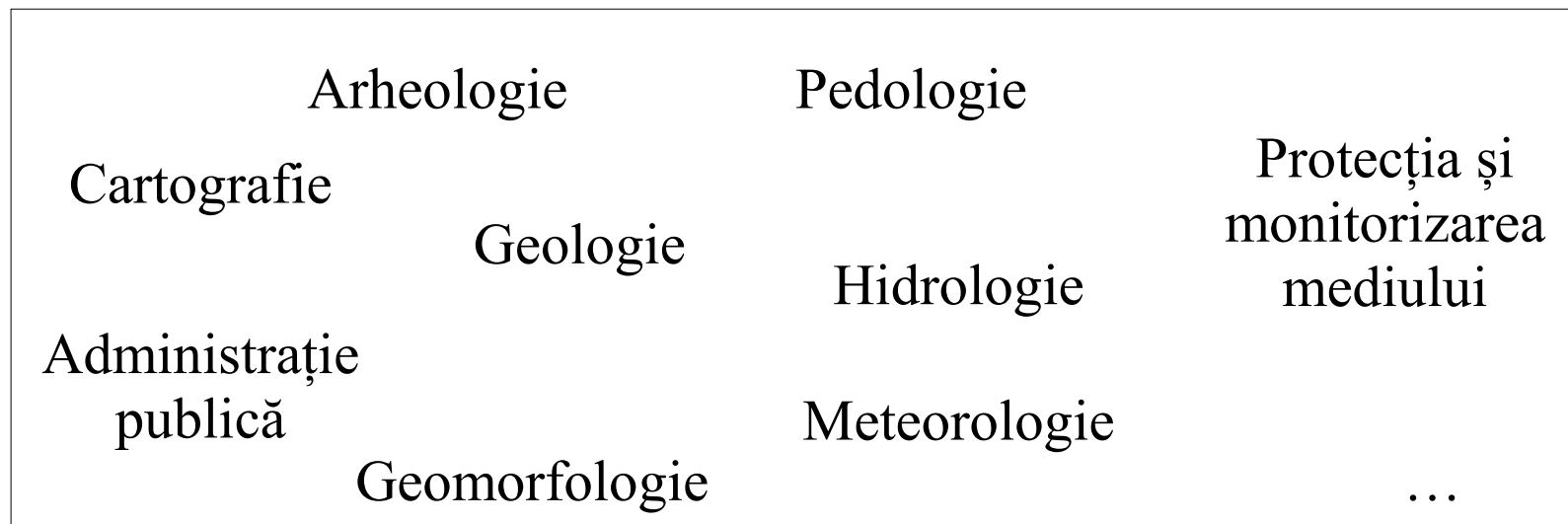
Analiza 2D/3D a vectorilor

Analiza 2D/3D a datelor de tip raster

Procesarea imaginilor

Vizualizarea 2D/3D a datelor geospațiale

DBMS integrată (SQL) cu dbf, PostgreSQL, MySQL și SQLite drivers



GRASS GIS - The World Le...  
grass.osgeo.org

## Welcome to GRASS GIS

You are at the official GRASS site in UNITED STATES (US) ([mirror sites](#))  
This site is updated daily: 08 Oct 2012

[Intro](#) [Docs](#) [Download](#) [Community](#) [Applications](#) [Development](#) [Sponsors](#)

[Search](#)

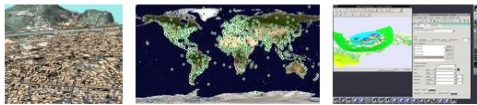
[Advanced search](#)

[About GRASS](#)  
[Screenshots](#)  
[Download](#)  
[Wiki - help site](#) | [FAQ](#)  
[Mirror sites](#)  
[Mailing lists](#) | [IRC](#)  
[Translating](#)  
[Newsletter](#)  
[Get involved!](#)  
[GRASS in the Press](#)  
[Bug/Feature trackers](#)

[Donate](#)

**OPEN SOURCE GIS:  
A GRASS GIS  
Approach**  
Third Edition

*Celebrating 29 years!*



GRASS GIS User map

### Geographic Resources Analysis Support System

Commonly referred to as GRASS, this is free Geographic Information System (GIS) software used for geospatial data management and analysis, image processing, graphics/maps production, spatial modeling, and visualization. GRASS is currently used in academic and commercial settings around the world, as well as by many governmental agencies and environmental consulting companies. GRASS is an official project of the [Open Source Geospatial Foundation](#).

*Module of the day:*  
[v.convert.all](#) Converts all older versions of GRASS vector maps in current mapset to current format.

**Latest News!** [RSS FEED](#)

- 15 Jun 2012: [GRASS GIS Community Sprint 2012 in Prague](#) - Great achievements
- 23 Apr 2012: [GRASS welcomes three Google Summer of Code 2012 students](#) - from among 22 OSGeo SoC projects
- 19 Feb 2012: [GRASS GIS 6.4.2 source code and selected binaries released](#) - New stable GRASS release version 6.4.2 with improvements and stability fixes



*Celebrating 29 years!*



GRASS GIS User map

### Geographic Resources Analysis Support System



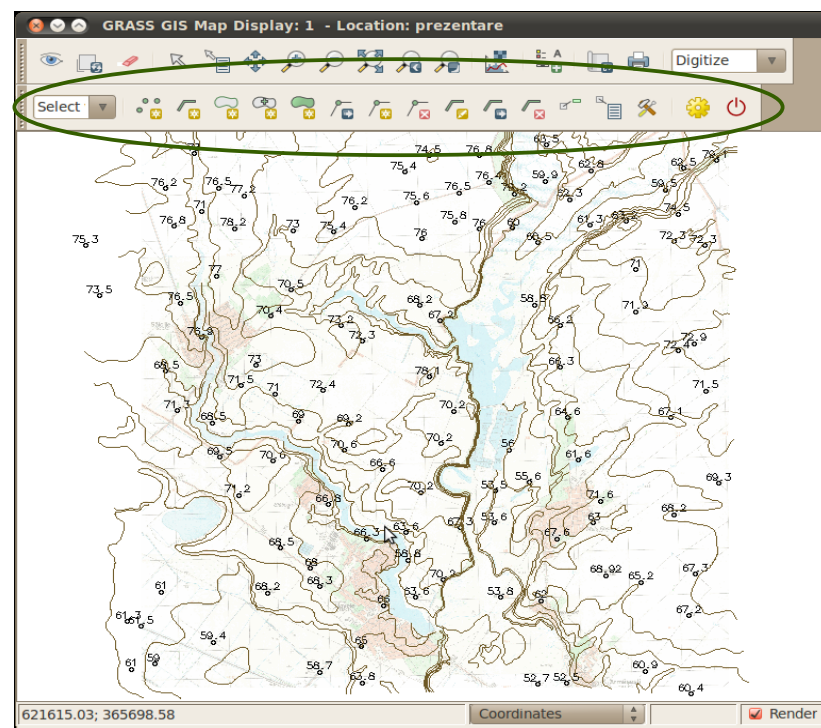
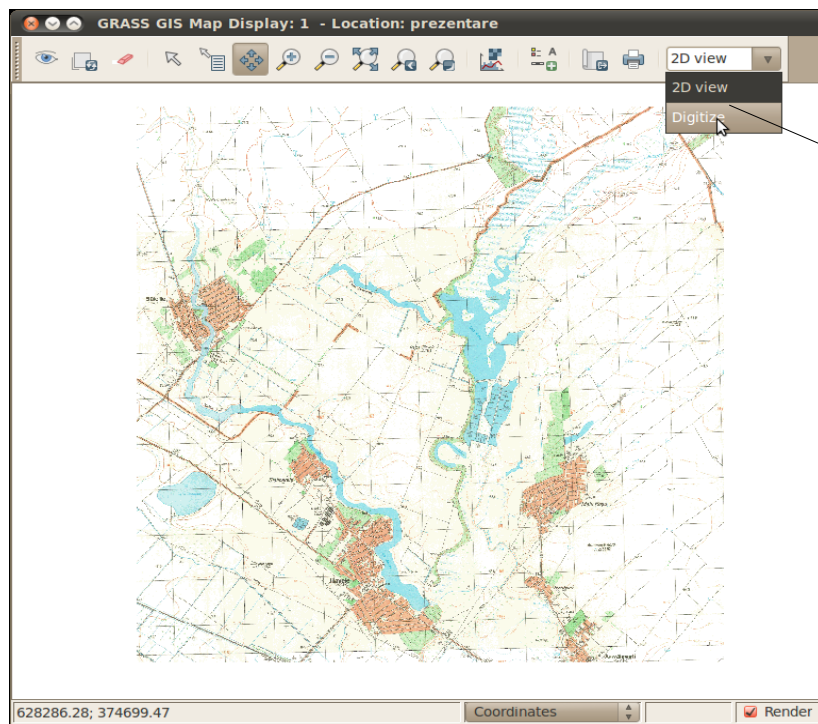
# 2(9) de ani de GRASS GIS

*2010 - Cercul de GIS – Introducere în GRASS GIS*

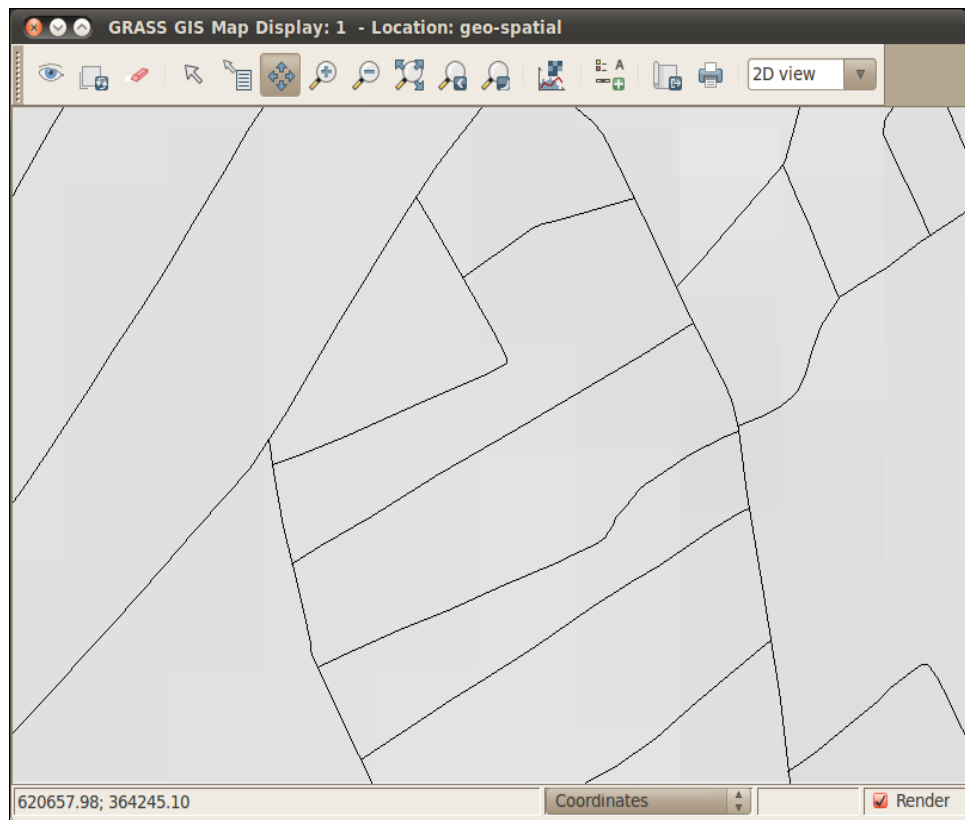




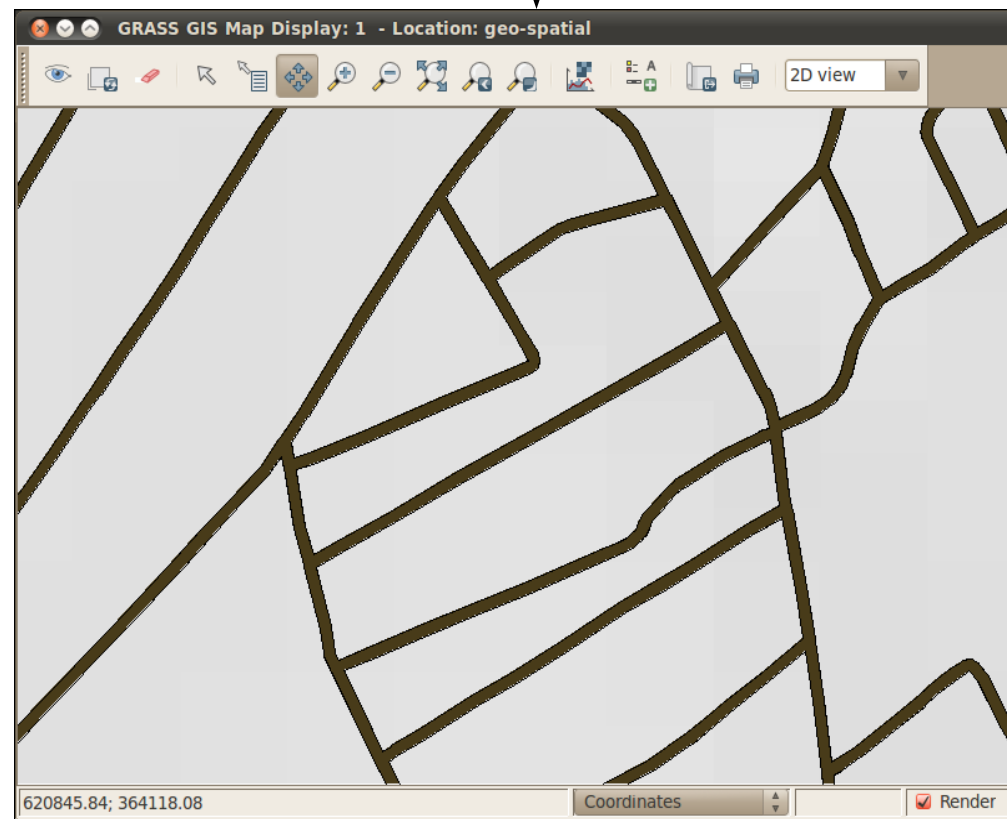
## 2(9) de ani de GRASS GIS - *vectori*



## 2(9) de ani de GRASS GIS - *vectorsi*



v.buffer

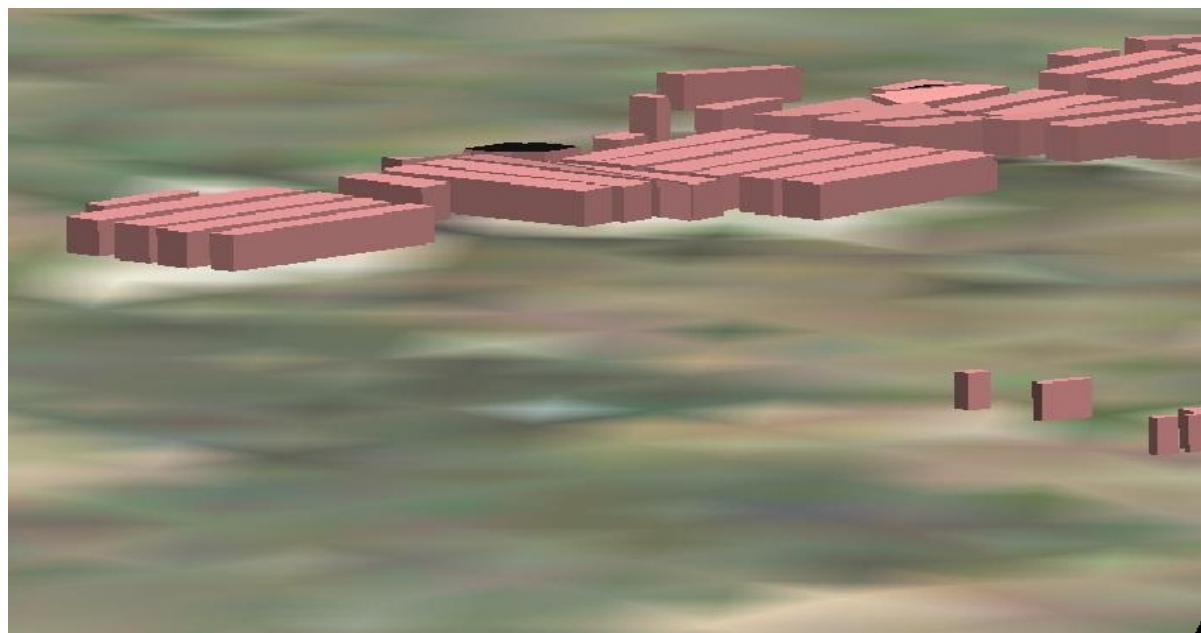


## 2(9) de ani de GRASS GIS - *vectorsi*

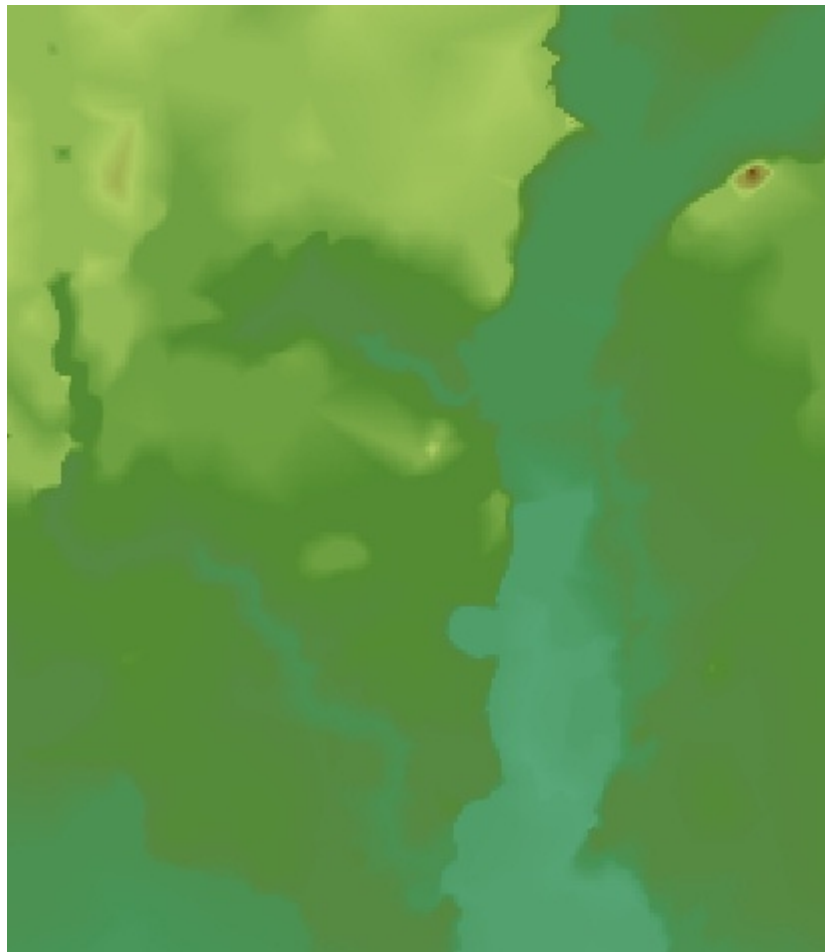


Module utilizate:

- v.extrude
- nviz



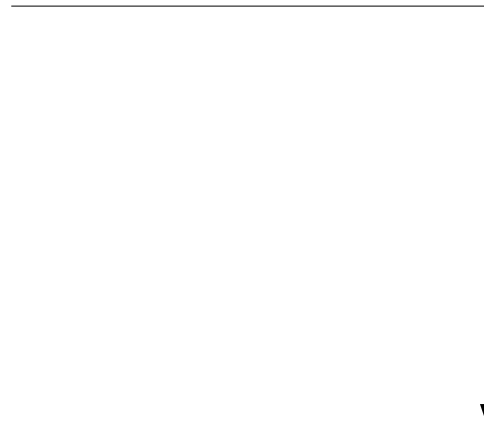
## 2(9) de ani de GRASS GIS - *raster*



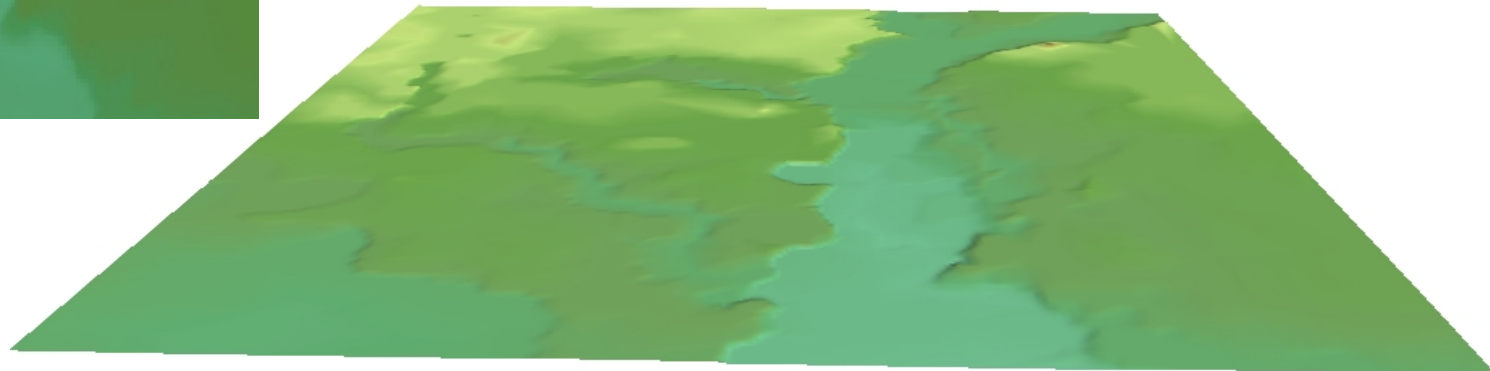
Vizualizare 2D



nviz



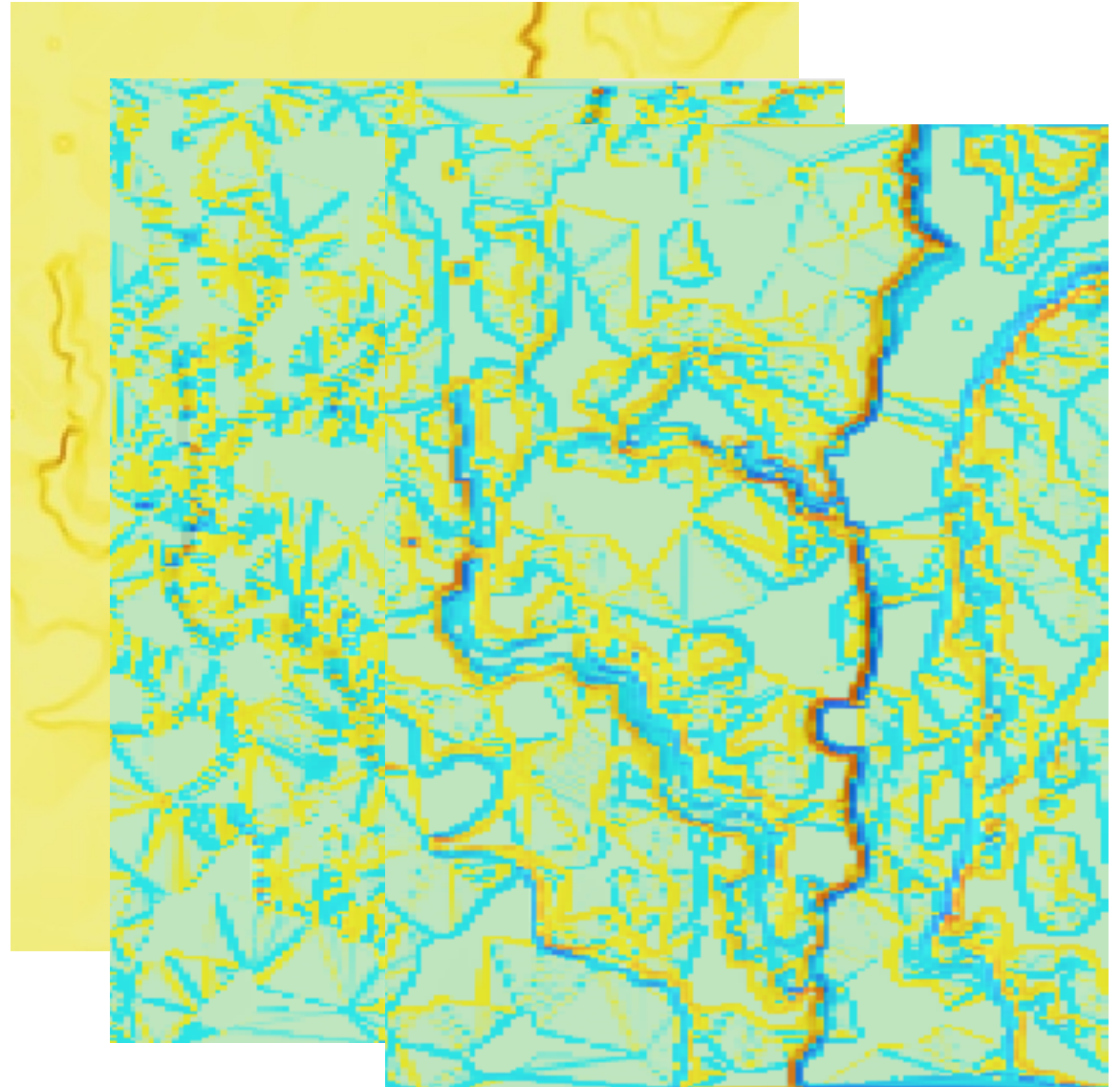
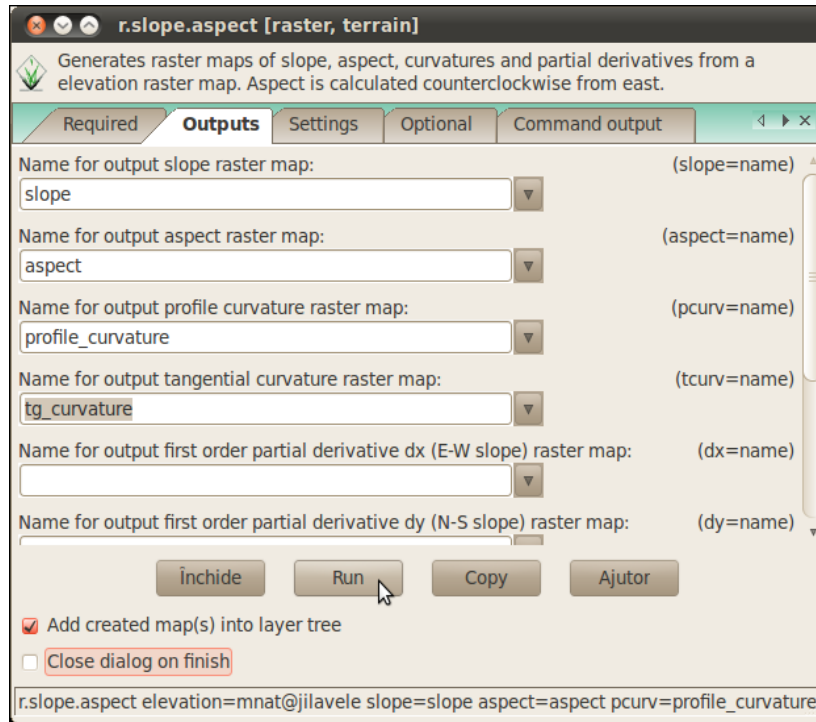
Vizualizare 3D





# 2(9) de ani de GRASS GIS - *raster*

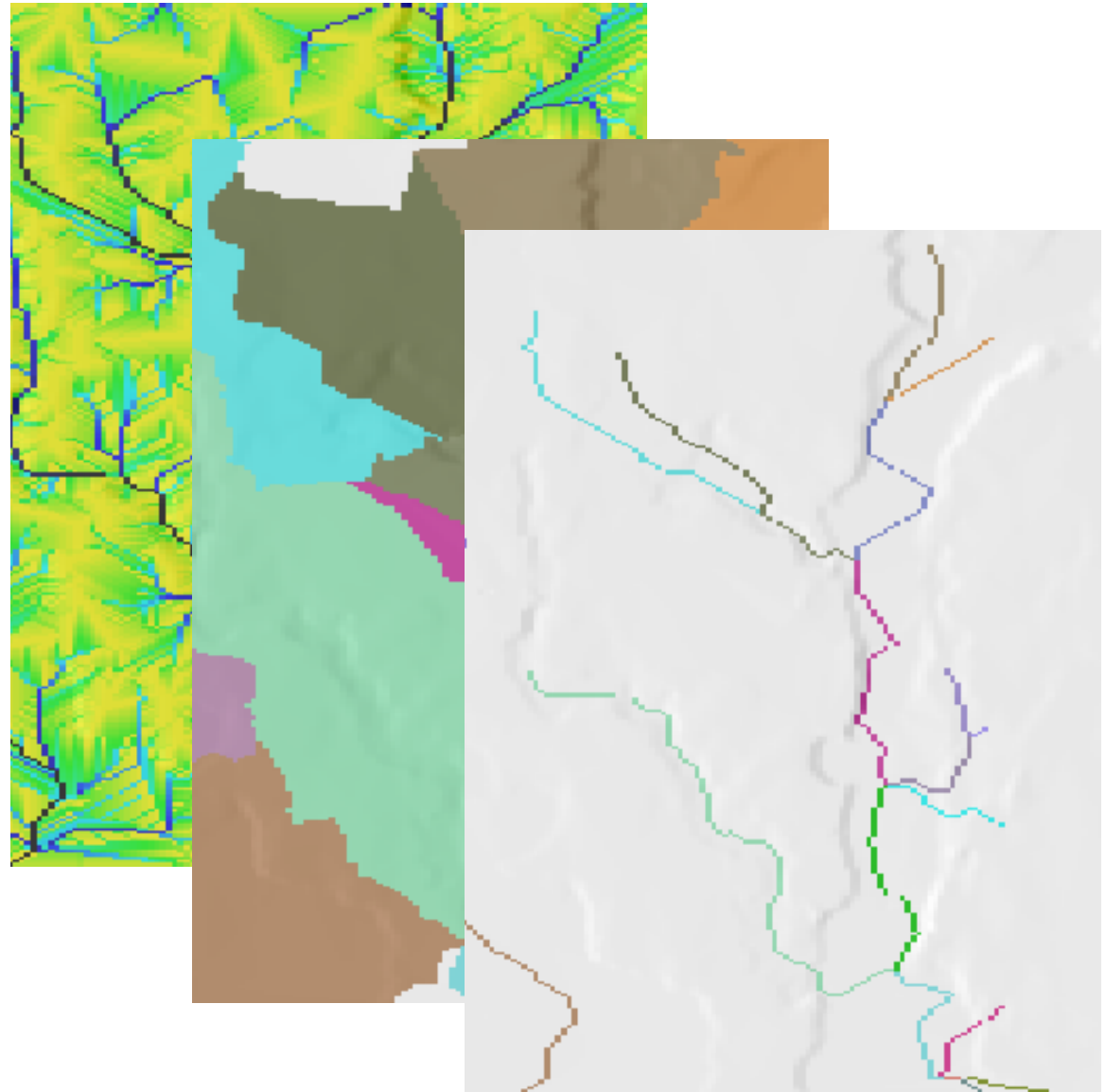
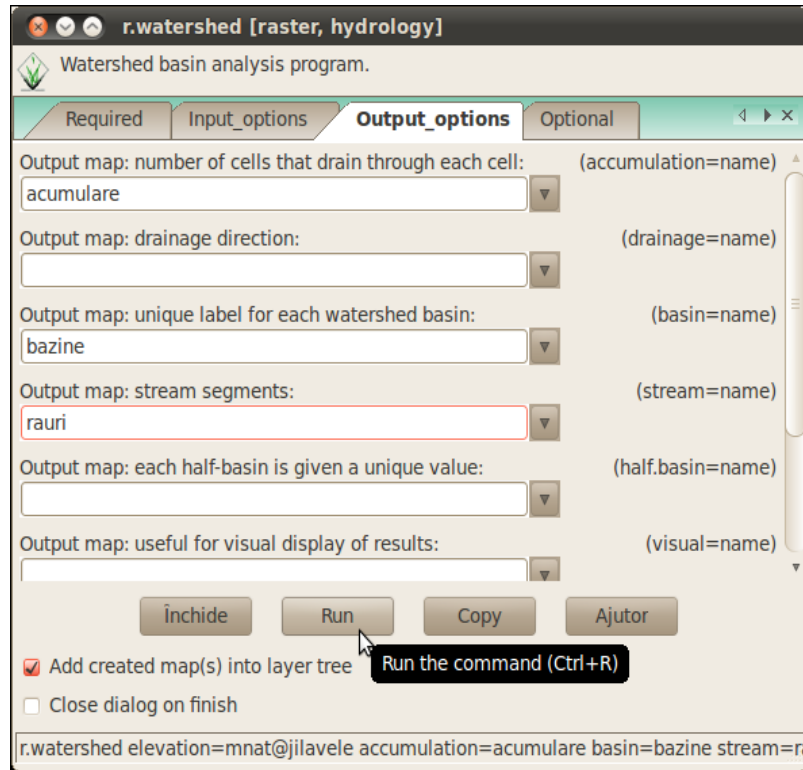
## Analiză geomorfologică – parametrii morfometrici ai reliefului





# 2(9) de ani de GRASS GIS - *raster*

## Caracterizare hidrologică



## 2(9) de ani de GRASS GIS - *voxeli*

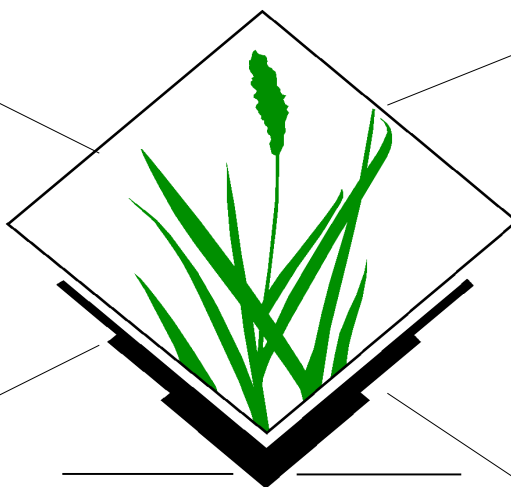
*Crearea voxelilor se poate realiza în 2 moduri, în funcție de rezultatul pe care îl dorim:*

1. `r.to.rast3` sau `r.to.rast3elev` → un layer solid căruia îi putem defini limitele inferioară, respectiv superioară;

Dacă dorim să reprezentăm o proprietate care variază continuu pe verticală



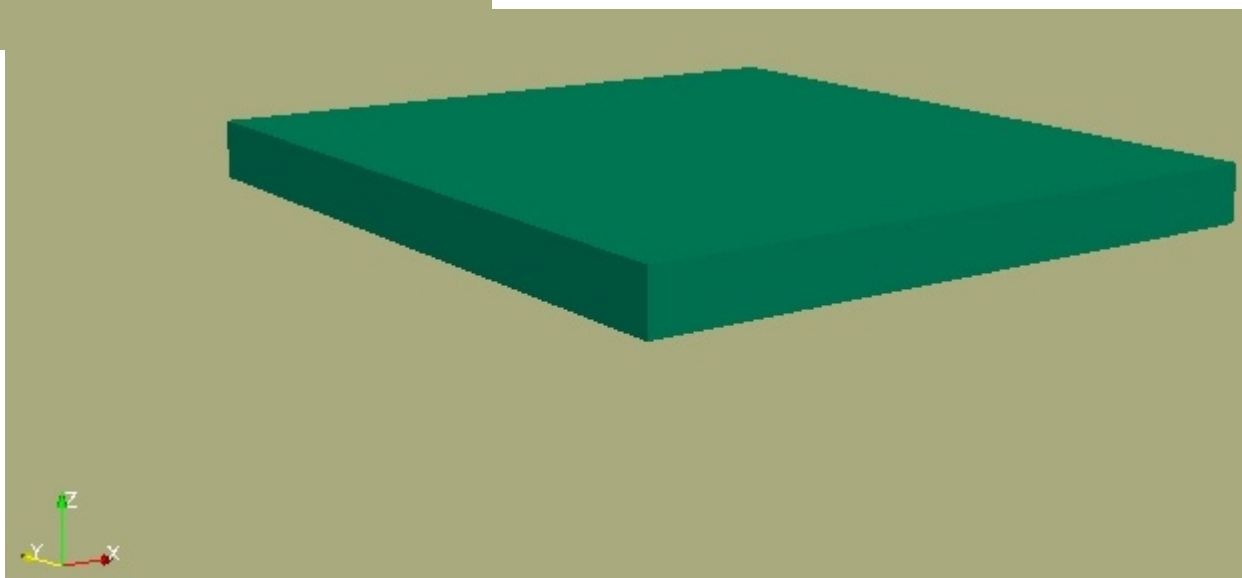
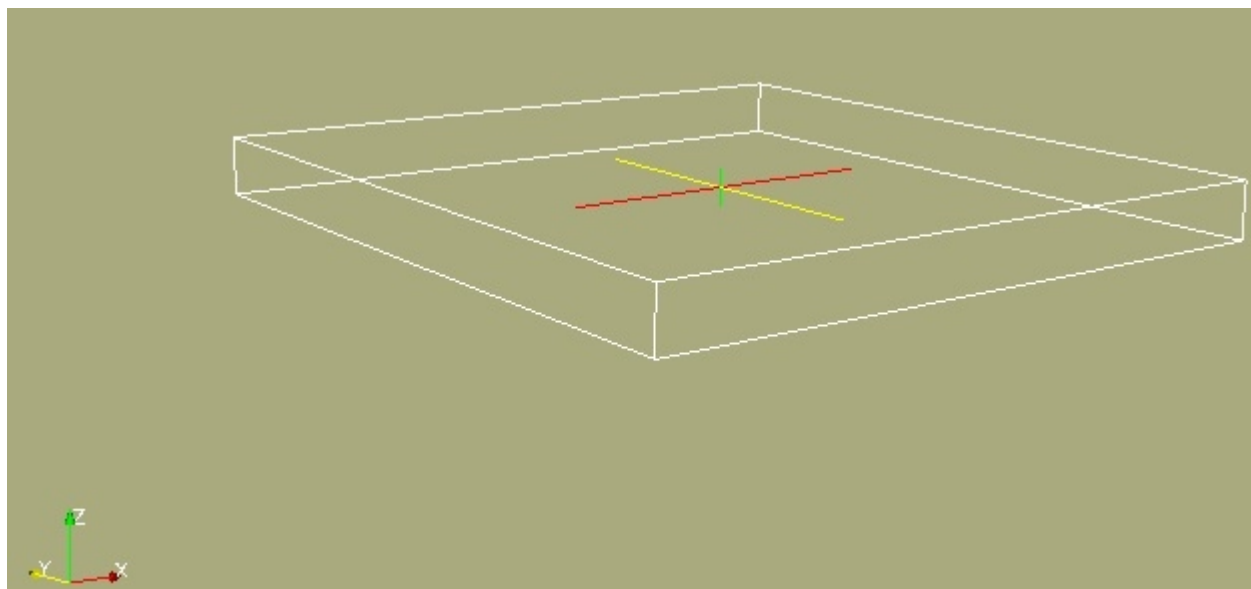
## 2(9) de ani de GRASS GIS - *voxeli*



**Vis5d**



## 2(9) de ani de GRASS GIS - *voxeli*



# Concluzii

*With GRASS you are limited only by your creativity!*  
(Dylan E. Beaudette)

*Celebrating 29 years!*



GRASS GIS User map

**Geographic Resources Analysis Support System**

**2(9) ani de GRASS GIS**







VĂ MULȚUMESC  
PENTRU ATENȚIE!

*Mulțumiri: Lect. univ. dr. Ionuț Ovejanu  
Lect. univ. dr. Cornel Tudose  
Vasile Crăciunescu*